

Saat yönünün tersi (ay + yıl) Saat yönünde (yıl + ay)



N: (yıl sayısı)

Önemli:

Ay tarihini değiştirmek için;

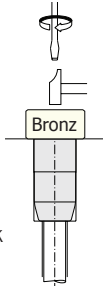
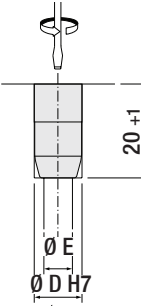
ünite üzerindeki oku saat yönünün tersine çeviriniz, içteki iki parçada döner yapıdadır.

Yıl tarihini değiştirmek için;

oku lütfen saat yönünde çeviriniz.

Malzeme: 1.2083 / Paslanmaz Çelik

Sertlik: 48 - 52 HRC



Saat yönünün tersi (ay)

N: (yıl sayısı)

Saat yönünde (yıl)



Sipariş Kodu	D	B	C	E	N
DKT .08	8	5.5	3	6	5
DKT .10	10	6	3	10	6
DKT .12	12	8	4	10	6
DKT .16	16	10.5	5.3	12	10
DKT .20	20	12	6	16	12

İkili / Komple, Kalıp Tarih Markası

Kod: DKT

İki Ayrı Tarih Markalama İşlemi, 1 Ünite ile İşletme

İki ayrı tarih markası için gerekli olan ihtiyacı ve alanı azaltır. Maliyetten tasarruf sağlar. Bu Güvenal ürünü, 12 ay + 6 yılı bir ünite üzerinde gösterir ve 6 yıl boyunca herhangi bir değişiklik yapmanıza gerek yoktur. Tüm "DKT" markalarının boyu aynı uzunluktadır (20 mm).

Tarih Markası Ayar Takımı

6 parçalı tornavida seti

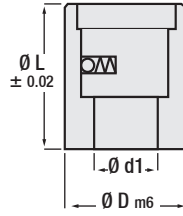
Sipariş Kodu: CRP



Set içeriği:

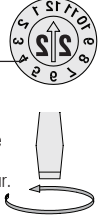
- + 4 adet, 1.5 - 2 - 2.5 - 3 düz ağızlı mini tornavida.
- + 2 adet, PH0 - PH1 yıldız ağızlı mini tornavida.

- * Krom vanadyum çelik.
- * Siyahlaştırılmış paslanmaz uçlu.
- * Ergonomik saplı.
- * Sap üst kısımları döner başlıklı.



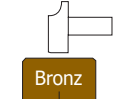
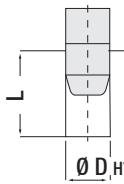
İşaretler E / S = Boyut Derinlik

Tornavida ile sadece iç göbek döndürülür.



Montaj

Saat yönünde veya ters yönde döndürerek girişi kurun



Takma

D	L	d1	S	E
4	6	2	0.2	3.5
4	8	2	0.2	3.5
5	8	2.5	0.2	3.5
6	8	3.5	0.2	4
8	10	4.5	0.2	6
10	10	4.8	0.2	8

D	L	d1	S	E
12	12	6.0	0.25	10
16	14	7.8	0.35	12
20	14	9.7	0.35	14
25	25	12.7	0.35	16



Sipariş:

KT (tip). D x L

Sertlik: 48 - 52 HRC
Malzeme: 1.2083

Tarih Markası / Kalıp Takvimi

Kod: KT

Tüm modeller uygun fiyatlı ve geniş seçenektir.

Tüm enjeksiyon kalıp sistemlerinde kullanılabilirler. Kalıba montajı için sadece ürün çapında bir delik açılması yeterlidir (H7 - raybalanmış).

Montaj: Kalıbın istenilen bölgesine uygun delik delinerek ürün bronz veya plastik çekiç ile yerleştirilir. Sıkı bir delik olmasında fayda vardır (markaların dönmemesi için).



Tip: Ay



Tip: Ay + Yıl



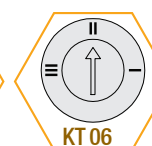
Tip: Yıl



Tip: Hafta



Tip: Günlük



Tip: Vardiya



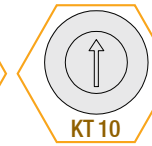
Tip: Numara



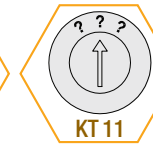
Harf A - M arası



Harf N - Z arası



Tip: Boş / Ok



Özel Üretim



Tip: Boş

Tarih / Takvim Markalarını; Seçilen ürün, kodu ile birlikte isteyiniz.

Kalıp Takvimlerinizi Yeniliyoruz !



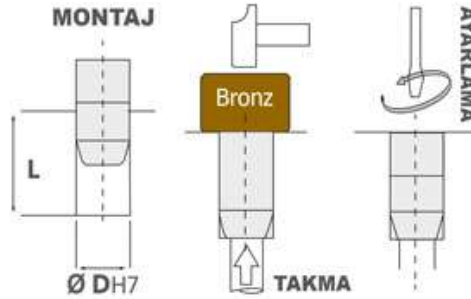
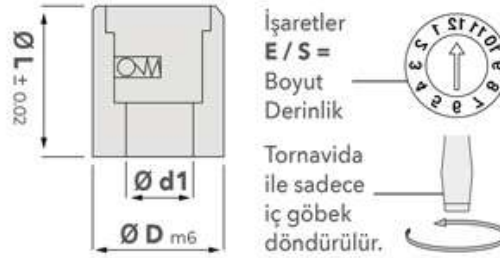
2025 Tarih Markası / Kalıp Takvimi

Üretimde kullanılan kalıpta basılan plastik hammaddenin tanımı ve hassas işaretleme amacıyla kullanılmaktadır.

Tüm enjeksiyon kalıp sistemlerinde kullanılabilirler. Kalıba montajı için sadece ürün çapında bir delik açılması yeterlidir. **Montaj:** Kalıbın istenilen bölgesine uygun delik delinerek ürün bronz veya plastik çekiç ile yerleştirilir.

Sıkı bir delik olmasında fayda vardır.

D mm	L mm	d1 mm	S mm	E mm
4	6	2	0.2	3.5
4	8	2	0.2	3.5
5	8	2.5	0.2	3.5
6	8	3.5	0.2	4
8	10	4.5	0.2	6
10	10	4.8	0.2	8
12	12	6.0	0.25	10
16	14	7.8	0.35	12
20	14	9.7	0.35	14
25	25	12.7	0.35	16



Tip / Kod

-  **KT01**
Ay
-  **KT02**
Ay +
Yil
-  **KT03**
Yil
-  **KT04**
Hafta
-  **KT05**
Gün
-  **KT06**
Vardiya
-  **KT07**
Numara
-  **KT08**
Harf
A - M
-  **KT09**
Harf
N - Z
-  **KT10**
Ok
-  **KT11**
Özel Üretim

Not:
Siparişlerinizde (Tip)
Kod Belirtiniz !

Sipariş:
KT... D x L

Sertlik: 48 - 52 HRC
Malzeme: 1.2083

Sipariş Örneği:
KT02 5 x 8

Saat yönünde veya ters yönde döndürerek girişi kurun, montaj esnasında bronz veya plastik çekiç kullanın !

